



УТВЕРЖДАЮ:
Заведующий
МБДОУ д.Пустомержа

О.С.Силантьева
«25» ноября 2024 г.

ПАСПОРТ
доступности для инвалидов объекта и предоставляемых на нем
услуг в сфере образования (далее - услуги)
МБДОУ д.Пустомержа

I. КРАТКАЯ ХАРАКТЕРИСТИКА ОБЪЕКТА

Адрес объекта, на котором предоставляется(-ются) услуга (услуги):

188479, зд. 31, д.Пустомержа, Кинзепского района, Ленинградской области.

Наименование предоставляемой(-мых) услуги (услуг): образовательная деятельность

Сведения об объекте:

- отдельно стоящее здание 2 этажей, 1887,5 кв. м.
- часть здания - этажей (или помещение на - этаже) кв. м.
- наличие прилегающего земельного участка (да, нет); 5000 кв. м

Название организации, которая предоставляет услугу населению, (полное

наименование - согласно Уставу, сокращенное наименование): Муниципальное

бюджетное дошкольное образовательное учреждение «Детский сад д.Пустомержа (МБДОУ д.Пустомержа)

Адрес места нахождения организации: 188459, зд.31, д.Пустомержа, Кинзепского района, Ленинградской области

Основание для пользования объектом (оперативное управление, аренда, собственность): оперативное управление

Форма собственности (государственная, муниципальная, частная) государственная

Административно-территориальная подведомственность (федеральная, региональная, муниципальная): муниципальная

Наименование и адрес вышестоящей организации: Ленинградская область, г.Кинзеп, пр.Карла Маркса, д.1а/2

**II. КРАТКАЯ ХАРАКТЕРИСТИКА ДЕЙСТВУЮЩЕГО ПОРЯДКА
ПРЕДОСТАВЛЕНИЯ НА ОБЪЕКТЕ УСЛУГ НАСЕЛЕНИЮ**

Сфера деятельности: образование

Плановая мощность (посещаемость, количество обслуживаемых в день, вместимость, пропускная способность): посещаемость, количество обслуживаемых в день - до 60 детей, пропускная способность - до 110 детей.

Форма оказания услуг (на объекте, с длительным пребыванием, в т.ч. проживанием, обеспечение доступа к месту предоставления услуги, на дому, дистанционно): на объекте

Категории обслуживаемого населения по возрасту (дети, взрослые трудоспособного возраста, пожилые; все возрастные категории): дети от 1 до 7 лет

Категории обслуживаемых инвалидов (инвалиды с нарушениями опорно-двигательного аппарата; нарушениями зрения, нарушениями слуха): с нарушением опорно-двигательного аппарата, нарушениями слуха, нарушениями зрения

III. ОЦЕНКА СОСТОЯНИЯ И ИМЕЮЩИХСЯ НЕДОСТАТКОВ В ОБЕСПЕЧЕНИИ УСЛОВИЙ ДОСТУПНОСТИ ДЛЯ ИНВАЛИДОВ ОБЪЕКТА

N п/п	Основные показатели доступности для инвалидов объекта	Оценка состояния и имеющихся недостатков в обеспечении условий доступности для инвалидов объекта
1	2	3
1	выделенные стоянки автотранспортных средств для инвалидов	нет
2	сменные кресла-коляски	нет
3	адаптированные лифты	нет
4	поручни	нет
5	пандусы	нет
6	подъемные платформы (аппарели)	нет
7	раздвижные двери	нет
8	доступные входные группы	да
9	доступные санитарно-гигиенические помещения	да
10	достаточная ширина дверных проемов в стенах, лестничных маршей, площадок	да
11	надлежащее размещение оборудования и носителей информации, необходимых для обеспечения беспрепятственного доступа к объектам (местам предоставления услуг) инвалидов, имеющих стойкие расстройства функции зрения, слуха и передвижения	да
12	дублирование необходимой для инвалидов, имеющих стойкие расстройства функции зрения, зрительной информации - звуковой информацией, а также надписей, знаков и иной текстовой и графической информации - знаками, выполненными рельефно-точечным шрифтом Брайля и на контрастном фоне	да
13	дублирование необходимой для инвалидов по слуху звуковой информации зрительной информацией	да
14	иные	

IV. ОЦЕНКА СОСТОЯНИЯ И ИМЕЮЩИХСЯ НЕДОСТАТКОВ В ОБЕСПЕЧЕНИИ УСЛОВИЙ ДОСТУПНОСТИ ДЛЯ ИНВАЛИДОВ ПРЕДОСТАВЛЯЕМЫХ УСЛУГ

1	2	3
1	наличие при входе в объект вывески с названием организации, графиком работы организации, планом здания, выполненных рельефно-точечным шрифтом Брайля и на контрастном фоне	да
2	обеспечение инвалидам помощи, необходимой для получения в доступной для них форме информации о правилах предоставления услуги, в том числе об оформлении необходимых для получения услуги документов, о совершении ими других необходимых для получения услуги действий	да
3	проведение инструктирования или обучения сотрудников, предоставляющих услуги населению, для работы с инвалидами, по вопросам, связанным с обеспечением доступности для них объектов и услуг	инструктирование сотрудников проведено в марте 2024 года (предоставляющими услуги населению, для работы с инвалидами и лицами с ограниченными возможностями здоровья, по вопросам, связанным с обеспечением доступности для них объектов и услуг»)
4	наличие работников организаций, на которых административно-распорядительным актом возложено оказание инвалидам помощи при предоставлении им услуг	издан Приказ по ДОУ от 01.07.2024 г. «О мероприятиях по обеспечению условий доступности инвалидов и лиц с ограниченными возможностями здоровья»
5	предоставление услуги с сопровождением инвалида по территории объекта работником организации	издан приказ по ДОУ от 01.07.2024 г «О мероприятиях по обеспечению условий доступности инвалидов и лиц с ограниченными возможностями здоровья»
6	предоставление инвалидам по слуху при необходимости услуги с использованием русского жестового языка, включая обеспечение допуска на объект сурдопереводчика, тифлопереводчика	инструктирование сотрудников проведено в марте 2024года (предоставляющими услуги населению, для работы с инвалидами и лицами с ограниченными возможностями здоровья, по вопросам, связанным с обеспечением доступности для них объектов и услуг»)
7	соответствие транспортных средств,	нет

	используемых для предоставления услуг населению, требованиям их доступности для инвалидов	
8	обеспечение допуска на объект, в котором предоставляются услуги, собаки-проводника при наличии документа, подтверждающего ее специальное обучение, выданного по форме и в порядке, утвержденном приказом Министерства труда и социальной защиты Российской Федерации	да
9.	наличие в одном из помещений, предназначенных для проведения массовых мероприятий, индукционных петель и звукоусиливающей аппаратуры	да
10	адаптация официального сайта органа и организации, предоставляющих услуги в сфере образования, для лиц с нарушением зрения (слабовидящих)	да
11	обеспечение предоставления услуг тьютора	нет
12	иные	

V. ПРЕДЛАГАЕМЫЕ УПРАВЛЕНЧЕСКИЕ РЕШЕНИЯ ПО СРОКАМ И ОБЪЕМАМ РАБОТ, НЕОБХОДИМЫМ ДЛЯ ПРИВЕДЕНИЯ ОБЪЕКТА И ПОРЯДКА ПРЕДОСТАВЛЕНИЯ НА НЕМ УСЛУГ В СООТВЕТСТВИИ С ТРЕБОВАНИЯМИ ЗАКОНОДАТЕЛЬСТВА РОССИЙСКОЙ ФЕДЕРАЦИИ ОБ ОБЕСПЕЧЕНИИ УСЛОВИЙ ИХ ДОСТУПНОСТИ ДЛЯ ИНВАЛИДОВ

N п/п	Предлагаемые управленческие решения по объемам работ, необходимым для приведения объекта в соответствие с требованиями законодательства Российской Федерации об обеспечении условий их доступности для инвалидов <*>	Сроки
1		

N п/п	Предлагаемые управленческие решения по объемам работ, необходимым для приведения порядка предоставления услуг в соответствии с требованиями законодательства Российской Федерации об обеспечении условий их доступности для инвалидов <*>	Сроки
1		

Пронумеровано.пр

Скреплено печатью

за ДОУ Сила





УТВЕРЖДАЮ
Заведующий
«Детский сад»
Пустомержа
С.С.Силантьева

ноября 20 24 г.

АКТ ОБСЛЕДОВАНИЯ
для инвалидов объекта и предоставляемых на нем
услуг в сфере образования (далее - услуги)

МБДОУ «Детский сад» д.Пустомержа

1. Общие сведения об объекте

- 1.1. Наименование (вид) объекта Муниципальное бюджетное дошкольное образовательное учреждение «Детский сад» д. Пустомержа
- 1.2. Адрес объекта 188479, д. Б.Пустомержа, Кингисеппского района, Ленинградской области
- 1.3. Сведения о размещении объекта:
 - отдельно стоящее здание 2 этажей, 1887,5 кв.м.
 - наличие прилегающего земельного участка (да, нет);
- 1.4. Год постройки здания 1982, последнего капитального ремонта -
- 1.5. Дата последних плановых ремонтных работ: текущего 2025-2028, капитального не планируется
- 1.6. Название организации (учреждения), (полное юридическое наименование – согласно уставу, краткое наименование) Муниципальное бюджетное дошкольное образовательное учреждение «Детский сад» д. Пустомержа (МБДОУ «Детский сад» д. Пустомержа)
- 1.7. Юридический адрес организации (учреждения) 188479, д.Б.Пустомержа Кингисеппского района, Ленинградской области

2. Характеристика деятельности организации на объекте

Дополнительная информация образовательная деятельность

3. Состояние доступности объекта

- 3.1. Путь следования к объекту пассажирским транспортом (описать маршрут движения с использованием пассажирского транспорта) Общественный транспорт, остановка д.Пустомержа, далее пешим ходом в сторону Детского сада.
Наличие адаптированного пассажирского транспорта к объекту - нет
- 3.2 Путь к объекту от ближайшей остановки пассажирского транспорта:
 - 3.2.1 расстояние до объекта от остановки транспорта 100 м.
 - 3.2.2 время движения (пешком) 3 мин.
 - 3.2.3 наличие выделенного от проезжей части пешеходного пути - нет
 - 3.2.4 перекрестки: - нет
 - 3.2.5 информация на пути следования к объекту: визуальная
 - 3.2.6 перепады высоты на пути: есть, нет

Их обустройство для инвалидов на коляске: да, нет

3.3 Организация доступности объекта для инвалидов – форма обслуживания

№ п/п	Категория инвалидов (вид нарушения)	Вариант организации доступности объекта
1	Все категории инвалидов и МГН	да

	в том числе инвалиды:	
2	Передвигающиеся на креслах-колясках	да
3	С нарушениями опорно-двигательного аппарата	да
4	С нарушениями зрения	да
5	С нарушениями слуха	да
6	С нарушениями умственного развития	да

3.4 Состояние доступности основных структурно-функциональных зон

№ п/п	Основные структурно-функциональные зоны	Состояние доступности, в том числе для основных категорий инвалидов **	Приложение	
			№ на плане	№ фото
1	Территория, прилегающая к зданию(участок)	да		
2	Вход(входы) в здание	да		
3	Путь(пути)движения внутри здания (в т.ч. пути эвакуации)	да		
4	Зона целевого назначения здания(целевого посещения объекта)	да		
5	Санитарно-гигиенические помещения	да		
6	Система информации и связи (на всех зонах)	да		
7	Пути движения к объекту (от остановки транспорта)	да		

3.5 Итоговое заключение о состоянии доступности ОСИ: территория, прилегающая к зданию доступна для всех категорий инвалидов, вход в здание возможен для всех инвалидов.

4.Управленческое решение (проект)

4.1 Рекомендации по адаптации основных структурных элементов объекта:

№ п/п	Основные структурно-функциональные зоны объекта	Рекомендации по адаптации объекта (вид работы)*
1	Территория, прилегающая к зданию (участок)	Не требуется
2	Вход (входы) в здание	Не требуется
3	Путь (пути) движения внутри здания (в т.ч. пути эвакуации)	Не требуется
4	Зона целевого назначения здания (целевого посещения объекта)	Не требуется
5	Санитарно-гигиенические помещения	Не требуется
6	Система информации на объекте (на всех зонах)	Не требуется
7	Пути движения к объекту (от остановки транспорта)	Не требуется
8	Все зоны и участки	Не требуется

*- указывается один из вариантов (видов работ): не нуждается; ремонт (текущий, капитальный); индивидуальное решение с ТСР; технические решения невозможны – организация альтернативной формы обслуживания

4.2 Период проведения работ _____.

В рамках исполнения _____
(указывается наименование документа: программы, планы)

4.3 Ожидаемый результат (по состоянию доступности) после выполнения работ –
Оценка результата исполнения программы, плана (по состоянию доступности) _____

4.4 Для принятия решения требуется, не требуется (нужное подчеркнуть):

4.4.1 согласование на Комиссии _____
(наименование Комиссии по координации деятельности в сфере обеспечения доступной среды жизнедеятельности для инвалидов и других МГН)

4.4.2 согласование работ с надзорными органами (в сфере проектирования и строительства, архитектуры, охраны памятников, другое – указать) - нет

4.4.3 техническая экспертиза; разработка проектно-сметной документации; - нет

4.4.4 согласование с вышестоящей организацией (собственником объекта) нет

4.4.5 согласование с общественными организациями инвалидов - нет

4.4.6 другое - нет

Имеется заключение уполномоченной организации о состоянии доступности объекта
(наименование документа и выдавшей его организации, дата), прилагается - нет

5. Особые отметки

ПРИЛОЖЕНИЯ:

Результаты обследования:

1. Территории, прилегающей к объекту на 1 л.

2. Входа(входов) в здание на 1 л.

3. Путей движения в здании на 1 л.

4. Зоны целевого назначения объекта на 1 л.

5. Санитарно-гигиенических помещений на 1 л.

6. Системы информации (и связи) на объекте на 1 л.

Результаты фотофиксации на объекте _____ на _____ л.

Поэтажные планы, паспорт БТИ _____ на _____ л.

Другое (в том числе дополнительная информация о путях движения к объекту

Руководитель

Рабочей группа Заведующий ДОУ Силантьева О.С.
(Должность, Ф.И.О.)

Сил

(подпись)

Члены рабочей группы старший воспитатель Загребина Т.П.
(Должность, Ф.И.О.)

Заг

(подпись)

Заведующий хозяйством Новикова Н.М.

(Должность, Ф.И.О.)

Нов

(подпись)

В том числе:

Представители общественных

Организаций инвалидов председатель
(Должность, Ф.И.О.)

Пред

(подпись)

Представители организации,
Расположенной на объекте

(Должность, Ф.И.О.)

(подпись)

Пронумеровано.про

Скреплено печатью

Зав.ДОУ Сила





УТВЕРЖДАЮ:
Заведующий МБДОУ
Д.Пустомержа
О.С.Силантьева
11.25.11 ноября 2024 г.

**АНКЕТА
К ПАСПОРТУ ДОСТУПНОСТИ
для инвалидов объекта и предоставляемых на нем
услуг в сфере образования (далее - услуги)**

МБДОУ «Детский сад» д.Пустомержа

1. Общие сведения об объекте

- 1.1. Наименование (вид) объекта Муниципальное бюджетное дошкольное образовательное учреждение «Детский сад» д. Пустомержа
- 1.2. Адрес объекта 188479, д. Б.Пустомержа, Кингисеппского района, Ленинградской области
- 1.3. Сведения о размещении объекта:
- отдельно стоящее здание 2 этажей, 1887,5 кв.м.
- 1.4. Год постройки здания 1982, последнего капитального ремонта -
- 1.5. Дата последних плановых ремонтных работ: текущего август 2024, капитального не планируется

Сведения об организации, расположенной на объекте

- 1.6. Название организации (учреждения), (полное юридическое наименование – согласно Уставу, краткое наименование) Муниципальное бюджетное дошкольное образовательное учреждение «Детский сад» д. Пустомержа (МБДОУ «Детский сад» д. Пустомержа).
- 1.7. Юридический адрес организации (учреждения) 188479, д.Б.Пустомержа Кингисеппского района, Ленинградской области.
- 1.8. Основание для пользования объектом - оперативное управление
- 1.9. Форма собственности - государственная
- 1.10. Территориальная принадлежность - муниципальная
- 1.11. Вышестоящая организация (наименование) Комитет по образованию администрации муниципального образования « Кингисеппский муниципальный район» Ленинградской области
- 1.12. Адрес вышестоящей организации, другие координаты Ленинградская област г. Кингисепп пр. Карла Маркса д.1а/2

2. Характеристика деятельности организации на объекте

- 2.1. Сфера деятельности (здравоохранение, образование, социальная защита, физическая культура и спорт, культура, связь и информация, транспорт, жилой фонд, потребительский рынок и сфера услуг, другое)-образование
- 2.2. Виды оказываемых услуг- образовательная деятельность
- 2.3. Форма оказания услуг: - на объекте
- 2.4. Категории обслуживаемого населения по возрасту: -дети, от 1-до 7 лет
- 2.5. Категории обслуживаемых инвалидов: инвалиды, передвигающиеся на коляске, инвалиды с нарушениями опорно-двигательного аппарата; нарушениями зрения, нарушениями слуха, нарушениями умственного развития- да
- 2.6. Плановая мощность: посещаемость (количество обслуживаемых в день), вместимость, пропускная способность 60 детей

1. Участие в исполнении ИПР инвалида, ребенка-инвалида (да, нет).

3. Состояние доступности объекта для инвалидов и других маломобильных групп населения (МГН)

3.1 Путь следования к объекту пассажирским транспортом
(описать маршрут движения с использованием пассажирского транспорта)

Общественный транспорт, остановка д.Б.Пустомержа, далее пешим ходом в сторону Детского сада.

Наличие адаптированного пассажирского транспорта к объекту - нет

3.2 Путь к объекту от ближайшей остановки пассажирского транспорта:

3.2.1 расстояние до объекта от остановки транспорта 100 м.

3.2.2 время движения (пешком) 3-5 мин.

3.2.3 наличие выделенного от проезжей части пешеходного пути (да, нет)

3.2.4 перекрестки: нет

3.2.5 информация на пути следования к объекту: визуальная

3.2.6 перепады высоты на пути: нет

Их обустройство для инвалидов на коляске: нет

3.3 Вариант организации доступности ОСИ (формы обслуживания)* с учетом СП 35-101-2001

№ п/п	Категория инвалидов (вид нарушения)	Вариант организации доступности объекта
1	Все категории инвалидов и МГН в том числе инвалиды:	да
2	Передвигающиеся на креслах-колясках	да
3	С нарушениями опорно-двигательного аппарата	да
4	С нарушениями зрения	да
5	С нарушениями слуха	да
6	С нарушениями умственного развития	да

4. Управленческое решение (предложения по адаптации основных структурных элементов объекта)

№ п/п	Основные структурно-функциональные зоны объекта	Рекомендации по адаптации объекта (вид работы) *
1	Территория, прилегающая к зданию (участок)	Не нуждается
2	Вход (входы) в здание	Не нуждается
3	Путь (пути) движения внутри здания (в т.ч. пути эвакуации)	Не нуждается
4	Зона целевого назначения (целевого посещения объекта)	Не нуждается
5	Санитарно-гигиенические помещения	Не нуждается
6	Система информации на объекте (на всех зонах)	Не нуждается
7	Пути движения к объекту (от остановки транспорта)	Не нуждается
8	Все зоны и участки	Не нуждается

*- указывается один из вариантов (видов работ): не нуждается; ремонт (текущий, капитальный); индивидуальное решение с ТСР; технические решения невозможны – организация альтернативной формы обслуживания



Пронумеровано.п

Скреплено печатьк

ДОУ Си

I Результаты обследования:

1. Территория, прилегающей к зданию (участка)

Двухэтажное нежилое здание Муниципальное бюджетное дошкольное образовательное учреждение «Детский сад» д. Пустомержа Кингисеппского района Ленинградской области
Наименование объекта, адрес

№ п/п	Наименование функционально-планировочного элемента	Наличие элемента			Выявленные нарушения и замечания		Работы по адаптации объектов	
		Есть/нет	№ на плане	№ фото	содержание	Значимо Для инвалида	Содержание	Виды работ
1.1	Вход (входы) На территорию	есть		-		да		
1.2	Путь (пути) Движения на территории	есть		-		да		
1.3	Лестница (наружная)	есть		-		нет		
1.4	Пандус (наружный)	нет		-		нет		
1.5	Автостоянка и парковка	нет		-				
	ОБЩИЕ требования к зоне							

II Заключение по зоне:

Наименование Структурно-функциональной зоны	Состояние доступности* (к пункту 3.4 Акта обследования)	Приложение		Рекомендации По адаптации (вид работы)** к пункту 4.1 Акта обследования ОСИ
		№ на плане	№ фото	
Территория прилегающая к зданию (участок)	Доступно полностью		2	-

* Указывается: - доступно полностью всем; - доступно полностью избирательно (указать категории инвалидов); - доступно частично всем; - доступно частично избирательно (указать категории инвалидов); - доступно условно, - недоступно.

**указывается один из вариантов: не нуждается; ремонт (текущий, капитальный); индивидуальное решение с ТСР; технические решения невозможны – организация альтернативной формы обслуживания

Комментарий к заключению: _____

Приложение 2
к Акту обследования к паспорту
доступности
МБДОУ «Детский сад» д.Пустомержа
От «25» ноября 2024г.

I Результаты обследования:

2. Входа (входов) в здание

Двухэтажное нежилое здание Муниципальное бюджетное дошкольное образовательное учреждение «Детский сад» д.Пустомержа Ленинградской области
(наименование объекта, адрес)

N п/п	Наименование функционально-планировочного элемента	Наличие элемента			Выявленные нарушения и замечания		Работы по адаптации объектов	
		есть/нет	№ на плане	N фото	Содержание	Значимое для инвалида (категория)	Содержание	Виды работ
1	Лестница (наружная)	есть	-	-	-	-	-	-
2	Пандус (наружный)	нет	-	-	-	-	-	-
3	Входная площадка (перед дверью)	есть	-	-	-	-	-	-
4	Дверь (входная)	есть	-	-	-	-	-	-
5	Тамбур	есть	-	-	-	-	-	-
	ОБЩИЕ требования к зоне							

II. Заключение по зоне:

Наименование структурно-функциональной зоны	Состояние доступности <*> (к пункту 3.4 Акта обследования)	Приложение		Рекомендации по адаптации (вид работы) <***> к пункту 4.1 Акта обследования
		на плане	№ фото	
Вход в здание	Доступно полностью	-	-	

* Указывается: - доступно полностью всем; - доступно полностью избирательно (указать категории инвалидов); - доступно частично всем; - доступно частично избирательно (указать категории инвалидов); - доступно условно, - недоступно.

**Указывается один из вариантов: не нуждается; ремонт (текущий, капитальный); индивидуальное решение с ТСП; технические решения невозможны - организация альтернативной формы обслуживания.

Комментарий к заключению: _____

I. Результаты обследования:
3. Пути (путей) движения внутри здания
(в т.ч. путей эвакуации)

Двухэтажное нежилое здание Муниципальное бюджетное дошкольное образовательное учреждение «Детский сад» д.Пустомержа Ленинградской области
(наименование объекта, адрес)

N п/п	Наименование функционально-планировочного элемента	Наличие элемента			Выявленные нарушения и замечания		Работы по адаптации объектов	
		есть/нет	№ на плане	№ фото	Содержание	Значим о для инвалида (категория)	Содержание	Виды работ
1	Коридор (вестибюль, зона ожидания, галерея, балкон)	есть	-	-	-	-	-	-
2	Лестница (внутри здания)	есть	-	-	-	-	-	-
3	Пандус (внутри здания)	нет	-	-	-	-	-	-
4	Лифт пассажирский (или подъемник)	Нет (по проекту не предусмотрен)	-	-	-	-	-	-
5	Дверь	есть	-	-	-	-	-	-
6	Пути эвакуации (в т.ч. зоны безопасности)	есть	-	-	-	-	-	-
	ОБЩИЕ требования к зоне							

II. Заключение по зоне:

Наименование структурно-функциональной зоны	Состояние доступности * (к пункту 3.4 Акта обследования ОСИ)	Приложение		Рекомендации по адаптации (вид работы) ** к пункту 4.1 Акта обследования ОСИ
		№ на плане	№ фото	
Пути (путей) движения внутри здания (в т.ч. путей эвакуации)	Доступно полностью			

* Указывается: - доступно полностью всем; - доступно полностью избирательно (указать категории инвалидов); - доступно частично всем; - доступно частично избирательно (указать категории инвалидов); - доступно условно, - недоступно.

** Указывается один из вариантов: не нуждается; ремонт (текущий, капитальный); индивидуальное решение с ТСР; технические решения невозможны - организация альтернативной формы обслуживания.

Комментарий к заключению: _____

Приложение 4
к Акту обследования к паспорту
доступности
МБДОУ «Детский сад» д.Пустомержа
От «25» ноября 20 24 г.

I. Результаты обследования:

**4. Зоны целевого назначения здания
(целевого посещения объекта)**

Вариант I - зона обслуживания инвалидов

Двухэтажное нежилое здание Муниципальное бюджетное дошкольное образовательное учреждение «Детский сад» д.Пустомержа Ленинградской области
(наименование объекта, адрес)

N п/п	Наименование функционально-планировочного элемента	Наличие элемента			Выявленные нарушения и замечания		Работы по адаптации объектов	
		есть/нет	N на плане	N фото	Содержание	Значимо для инвалида (категория)	Содержание	Виды работ
1	Кабинетная форма обслуживания	есть	-	-	-	-	-	-
2	Зальная форма обслуживания	есть	-	-	-	-	-	-
3	Прилавочная форма обслуживания	нет	-	-	-	-	-	-
4	Форма обслуживания с перемещением по маршруту	нет	-	-	-	-	-	-
5	Кабина индивидуального обслуживания	нет	-	-	-	-	-	-
	ОБЩИЕ требования к зоне							

II. Заключение по зоне:

Наименование структурно-функциональной зоны	Состояние Доступности *(к пункту 3.4 Акта обследования)	Приложение		Рекомендации по адаптации (вид работы) ** к пункту 4.1 Акта обследования
		№ на плане	№ фото	
Зоны целевого назначения здания (целевого посещения объекта) Вариант I- зона обслуживания инвалидов	Доступно полностью			

* Указывается: - доступно полностью всем; - доступно полностью избирательно (указать категории инвалидов); - доступно частично всем; - доступно частично избирательно (указать категории инвалидов); - доступно условно, - недоступно.

** Указывается один из вариантов: не нуждается; ремонт (текущий, капитальный); индивидуальное решение с ТСР; технические решения невозможны - организация альтернативной формы обслуживания.

Комментарий к заключению: _____

I. Результаты обследования:

4. Зоны целевого назначения здания (целевого посещения объекта)

Вариант II - места приложения труда

Двухэтажное нежилое здание Муниципальное бюджетное дошкольное образовательное учреждение «Детский сад» д.Пустомержа Ленинградской области
(наименование объекта, адрес)

Наименование функционально-планировочного элемента	Наличие элемента			Выявленные нарушения и замечания		Работы по адаптации объектов	
	есть/нет	№ на плане	№ фото	Содержание	Значимо для инвалида (категория)	Содержание	Виды работ
Место приложения труда	Нет	-	-	-	-	-	-

II. Заключение по зоне:

Наименование структурно-функциональной зоны	Состояние доступности * (к пункту 3.4 Акта обследования)	Приложение		Рекомендации по адаптации (вид работы) ** к пункту 4.1 Акта обследования
		№ на плане	№ фото	
Зоны целевого назначения здания (целевого посещения объекта) Вариант II- места приложения труда	Доступно полностью			

* Указывается: - доступно полностью всем; - доступно полностью избирательно (указать категории инвалидов); - доступно частично всем; - доступно частично избирательно (указать категории инвалидов); - доступно условно, - недоступно.

** Указывается один из вариантов: не нуждается; ремонт (текущий, капитальный); индивидуальное решение с ТСР; технические решения невозможны - организация альтернативной формы обслуживания.

Комментарий к заключению: _____

I. Результаты обследования:

4. Зоны целевого назначения здания (целевого посещения объекта)

Вариант III - жилые помещения

Двухэтажное нежилое здание Муниципальное бюджетное дошкольное образовательное учреждение «Детский сад» д.Пустомержа Ленинградской области
(наименование объекта, адрес)

Наименование функционально-планировочного элемента	Наличие элемента			Выявленные нарушения и замечания		Работы по адаптации объектов	
	есть/нет	N на плане	N фото	Содержание	Значимо для инвалида (категория)	Содержание	Виды работ
Жилые помещения	Нет	-	-	-	-	-	-

II. Заключение по зоне:

Наименование структурно-функциональной зоны	Состояние доступности *(к пункту 3.4 Акта обследования)	Приложение		Рекомендации по адаптации (вид работы) **к пункту 4.1 Акта обследования
		№ на плане	№ фото	
Зоны целевого назначения здания (целевого посещения объекта) Вариант III – жилые помещения	-	-	-	-

Комментарий к заключению: _____

I. Результаты обследования:

5. Санитарно-гигиенических помещений

Двухэтажное нежилое здание Муниципальное бюджетное дошкольное образовательное учреждение «Детский сад» д.Пустомержа Ленинградской области
(наименование объекта, адрес)

№ п/п	Наименование функционально-планировочного элемента	Наличие элемента			Выявленные нарушения и замечания		Работы по адаптации объектов	
		есть/нет	№ на плане	№ фото	Содержание	Значимо для инвалида (категория)	Содержание	Виды работ
1	Туалетная комната	есть	-	-	-	-	-	-
2	Душевая/ванная комната	нет	-	-	-	-	-	-
3	Бытовая комната (гардеробная)	есть	-	-	-	-	-	-
	ОБЩИЕ требования к зоне							

II. Заключение по зоне:

Наименование структурно-функциональной зоны	Состояние доступности *(к пункту 3.4 Акта обследования)	Приложение		Рекомендации по адаптации (вид работы) ** к пункту 4.1 Акта обследования
		№ на плане	№ фото	

* Указывается: (доступно полностью всем; - доступно полностью избирательно (указать категории инвалидов); - доступно частично всем; - доступно частично избирательно (указать категории инвалидов); - доступно условно, - недоступно.

** Указывается один из вариантов: не нуждается; ремонт (текущий, капитальный); индивидуальное решение с ТСП; технические решения невозможны - организация альтернативной формы обслуживания.

Комментарий к заключению: _____

I. Результаты обследования:

6. Системы информации на объекте

Двухэтажное нежилое здание Муниципальное бюджетное дошкольное образовательное учреждение «Детский сад» д.Пустомержа Ленинградской области
(наименование объекта, адрес)

№ п/п	Наименование функционально-планировочного элемента	Наличие элемента			Выявленные нарушения и замечания		Работы по адаптации объектов	
		есть/нет	№ на плане	№ фото	Содержание	Значимо для инвалида (категория)	Содержание	Виды работ
1	Визуальные средства	есть	-	-	-	-	-	-
2	Акустические средства	есть	-	-	-	-	-	-
3	Тактильные средства	есть	-	-	-	-	-	-
	ОБЩИЕ требования к зоне							

II. Заключение по зоне:

Наименование структурно-функциональной зоны	Состояние доступности *(к пункту 3.4 Акта обследования)	Приложение		Рекомендации по адаптации (вид работы) **к пункту 4.1 Акта обследования
		№ на плане	№ фото	
Система информации на объекте	Доступно полностью			

* Указывается: - доступно полностью всем; - доступно полностью избирательно (указать категории инвалидов); - доступно частично всем; - доступно частично избирательно (указать категории инвалидов); - доступно условно, - недоступно.

** Указывается один из вариантов: не нуждается; ремонт (текущий, капитальный); индивидуальное решение с ТСР; технические решения невозможны - организация альтернативной формы обслуживания.

Комментарий к заключению: _____

Утверждаю
Заведующий МБДОУ
«Детский сад» д.Пустомержа
О.С.Силантьева

План мероприятий по повышению значений показателей доступности для инвалидов к объекту (дорожная карта) в МБДОУ «Детский сад» д.Пустомержа на 2024-2030 год

№п/п	Наименование	Сроки	Ответственные
1	Изучение нормативных документов обеспечивающих соблюдение установленных законодательством РФ условий доступности объекта и услуг для инвалидов	2024-2030 г	заведующий
2	Инструктирование сотрудников ДОУ по вопросам обеспечения доступности и предоставления образовательных услуг для детей - инвалидов	ежегодно	Ст.воспитатель
3	Разработка памятки для инвалидов	2024-2030г	Ст.воспитатель
4	Разработка локально-нормативных актов, обеспечивающих соблюдение установленных законодательством РФ условий доступности объекта для инвалидов	2024-2030г	Ст.воспитатель

Муниципальное бюджетное дошкольное образовательное учреждение
"Детский сад " д. Пустомержа

П Р И К А З

22.11.2024

№ 175А

**«О создании комиссии
по проведению обследования
и категорирования объекта»**

В соответствии с Приказом Минобрнауки России от 09.11.2015 N 1309 (ред. от 18.08.2016) "Об утверждении Порядка обеспечения условий доступности для инвалидов объектов и предоставляемых услуг в сфере образования, а также оказания им при этом необходимой помощи"(Зарегистрировано в Минюсте России 08.12.2015 N 40000),

Постановлением Правительства РФ от 07.10.2017 года №1235 «Об утверждении требований к антитеррористической защищенности объектов (территорий) Министерства образования и науки Российской Федерации и объектов (территорий), относящихся к сфере деятельности Министерства образования и науки Российской Федерации, и формы паспорта безопасности этих объектов (территорий)».

ПРИКАЗЫВАЮ:

1. Создать комиссию по организации обследования и категорирования объекта МБДОУ «Детский сад» д.Пустомержа
2. Утвердить:
 - 2.1. Состав комиссии по организации обследования и категорирования объекта МБДОУ «Детский сад» д.Пустомержа(приложение № 1).
3. Комиссии провести обследование и категорирование объекта МБДОУ «Детский сад» д.Пустомержа
4. Контроль за исполнением приказа оставляю за собой.

Заведующий МБДОУ



О.С.Силантьева

УТВЕРЖДЕНО
Приказом № 175А от 22.11.2024 года

СОСТАВ
комиссии по проведению обследования и категорирования объекта

Председатель комиссии:
Силантьева О.С. – заведующий МБДОУ «Детский сад» д.Пустомержа
Члены комиссии:
Загребина Т.П.. – старший воспитатель
Новикова Н.М. – заведующий хозяйством, ответственное лицо за обеспечение пожарной безопасности



Заведующий МБДОУ

О.С.Силантьева



**МУНИЦИПАЛЬНОЕ БЮДЖЕТНОЕ ДОШКОЛЬНОЕ ОБРАЗОВАТЕЛЬНОЕ УЧРЕЖДЕНИЕ
«ДЕТСКИЙ САД» Д. ПУСТОМЕРЖА**

ЮРИДИЧЕСКИЙ АДРЕС: 188479, Ленинградская обл., Кингисеппский район,
Пустомержское СП, д. Большая Пустомержа, ул. Оболенского д. 31

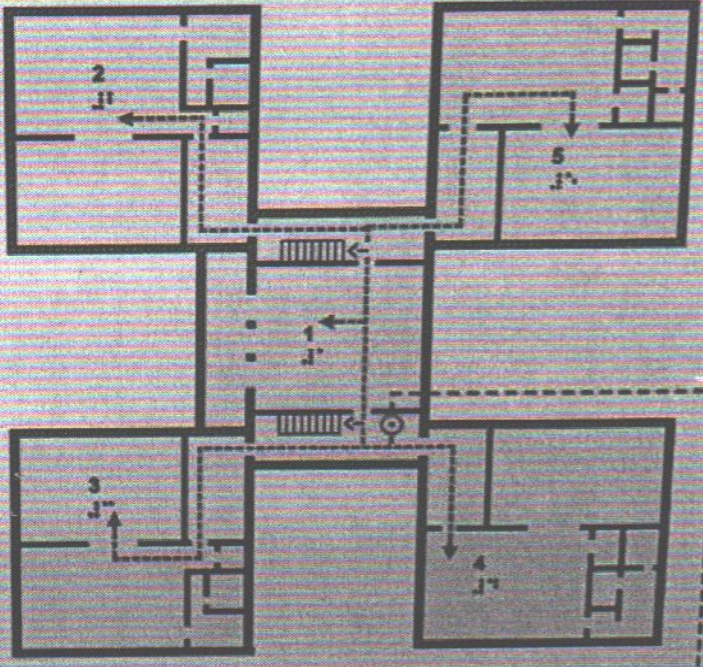
Муниципальное бюджетное дошкольное образовательное учреждение «Детский сад» д. Пустомержа, Юридический адрес: 188479, Ленинградская область, Кингисеппский район, Пустомержское СП, д. Большая Пустомержа, ул. Оболенского д. 31



УСЛОВНЫЕ ОБОЗНАЧЕНИЯ

2 ЭТАЖ

- ТАКТИЛЬНЫЙ СТЕНД
- ⊙ ВЫ НАХОДИТЕСЬ ЗДЕСЬ
- СЕНА
- ПУТЬ
- - - ПРЯПЯТСВЕНЕ
- ВХОД В ПОМЕЩЕНЕНЕ
- ↑ ЛЕСТНЕНЕА (ПОДЪЕМ)
- ↓ ЛЕСТНЕНЕА (СПУСК)
- 1 МУЗЫКАЛЬНЫЙ ЗАЛ
- 2 СПОРТЗАЛ
- 3 ГРУППА «РУЧЕЕК»
- 4 ГРУППА «КОЛОВОК»
- 5 ГРУППА «РОМАШКА»



МУНИЦИПАЛЬНОЕ БЮДЖЕТНОЕ ДОШКОЛЬНОЕ ОБРАЗОВАТЕЛЬНОЕ УЧРЕЖДЕНИЕ

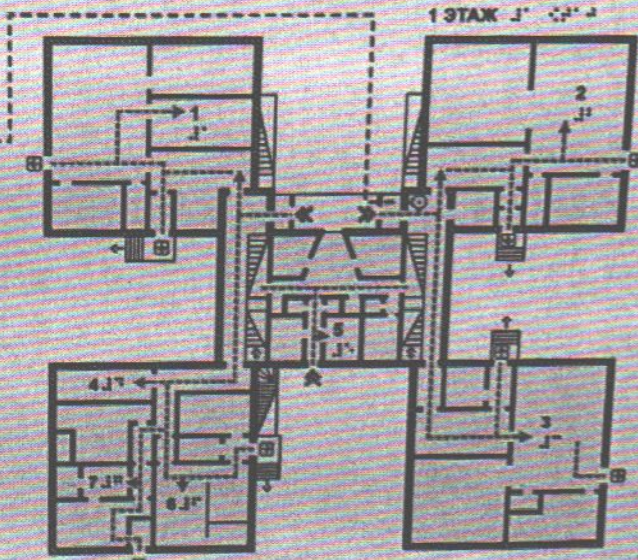
«ДЕТСКИЙ САД» Д. ПУСТОМЕРЖА

ЮРИДИЧЕСКИЙ АДРЕС: 188479, Ленинградская обл., Кингисеппский район,
Пустомержское СП, д. Большая Пустомержа, ул. Оболенского д. 31

Схема эвакуационных путей и выходов на первом этаже здания детского сада «Детский сад» д. Пустомержа. На схеме обозначены группы детей, кабинеты, пищеблок, прачечная и другие помещения. Указаны пути эвакуации, лестницы, входы и выходы.

УСЛОВНЫЕ ОБОЗНАЧЕНИЯ

- ТАКТИЛЬНЫЙ СТЕНД
- ⊙ ВЫ НАХОДИТЕСЬ ЗДЕСЬ
- СТЕНА
- ПУТЬ
- ПРЕПЯТВИЕ
- ↑ ВХОД В ЗДАНИЕ
- ↑ ВХОД В ПОМЕЩЕНИЕ
- ↑ ЛЕСТНИЦА (ПОДЪЕМ)
- ↓ ЛЕСТНИЦА (СПУСК)
- ↑ ЭВАКУАЦИОННЫЙ ВЫХОД
- 1 ГРУППА «ЛАДУШКИ»
- 2 МЕТОДИЧЕСКИЙ КАБИНЕТ
- 3 ГРУППА «ЗЕМЛЯНИЧКА»
- 4 КАБИНЕТ ЗАВЕДУЮЩЕГО
- 5 МЕДИЦИНСКИЙ КАБИНЕТ
- 6 ПИЩЕБЛОК
- 7 ПРАЧЕЧНАЯ



Инвацентр

Информационная
индукционная система
ИЦР-30



Руководство по эксплуатации



ЗОНА ИНДУКЦИОННОЙ ПЕТЛИ
HEARING LOOP INSTALLED

ВНИМАНИЕ! ПРИ МОНТАЖЕ ПОДКЛЮЧЕНИИ
И НАСТРОЙКЕ СТРОГО СЛЕДОВАТЬ ИНСТРУКЦИИ!

www.INVACENTER.RU Инвацентр



Сделано в Китае
China & Tibet

Модель: ОУ-АВ27
Вход: AC 110-240V
Выход: DC 5V 1A
Сила тока: 1.0A
Мощность: 5W
Срок службы: 3 года



SHOT ON MI NOTE 3
MI DUAL CAMERA